



微信图片_20240316093655



微信图片_20240316093659



微信图片_20240316093703



微信图片_20240316093708



微信图片_20240316093713



微信图片_20240316093720



微信图片_20240316093725



微信图片_20240316093731



微信图片_20240316093736



微信图片_20240316093742



微信图片_20240316093747



微信图片_20240316093755



微信图片_20240316093759



微信图片_20240316093805



微信图片_20240316093810



微信图片_20240316093815



微信图片_20240316093821



微信图片_20240316093827



微信图片_20240316093832



微信图片_20240316093838



微信图片_20240316093843



微信图片_20240316093849



微信图片_20240316093854



微信图片_20240316093900



微信图片_20240316093906



微信图片_20240316093911



微信图片_20240316093916



微信图片_20240316093921



微信图片_20240316093930



微信图片_20240316093937



微信图片_20240316093944



微信图片_20240316093951



微信图片_20240316093959



微信图片_20240316094005



微信图片_20240316094012



微信图片_20240316093348



微信图片_20240316093354



微信图片_20240316093358



微信图片_20240316093403



微信图片_20240316093408



微信图片_20240316093413



微信图片_20240316093418



微信图片_20240316093423



微信图片_20240316093427



微信图片_20240316093432



微信图片_20240316093437



微信图片_20240316093444



微信图片_20240316093449



微信图片_20240316093455



微信图片_20240316093500



微信图片_20240316093510



微信图片_20240316093514



微信图片_20240316093520



微信图片_20240316093526



微信图片_20240316093531



微信图片_20240316093537



微信图片_20240316093543



微信图片_20240316093549



微信图片_20240316093554



微信图片_20240316093559



微信图片_20240316093605



微信图片_20240316093610



微信图片_20240316093615



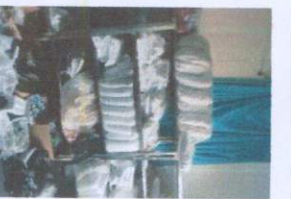
微信图片_20240316093620



微信图片_20240316093624



微信图片_20240316093630



微信图片_20240316093635



微信图片_20240316093640



微信图片_20240316093646



微信图片_20240316093650



微信图片_20240316093023



微信图片_20240316093028



微信图片_20240316093033



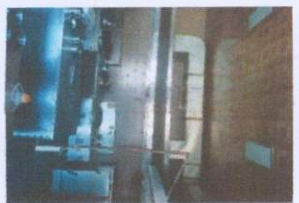
微信图片_20240316093038



微信图片_20240316093043



微信图片_20240316093048



微信图片_20240316093100



微信图片_20240316093109



微信图片_20240316093117



微信图片_20240316093125



微信图片_20240316093130



微信图片_20240316093136



微信图片_20240316093141



微信图片_20240316093146



微信图片_20240316093151



微信图片_20240316093157



微信图片_20240316093203



微信图片_20240316093209



微信图片_20240316093215



微信图片_20240316093221



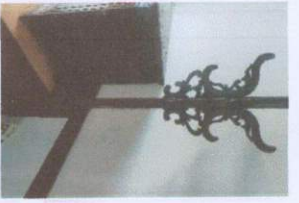
微信图片_20240316093226



微信图片_20240316093232



微信图片_20240316093238



微信图片_20240316093243



微信图片_20240316093249



微信图片_20240316093254



微信图片_20240316093259



微信图片_20240316093304



微信图片_20240316093309



微信图片_20240316093314



微信图片_20240316093319



微信图片_20240316093325



微信图片_20240316093331



微信图片_20240316093337



微信图片_20240316093343



微信图片_20240316092714



微信图片_20240316092732



微信图片_20240316092737



微信图片_20240316092742



微信图片_20240316092747



微信图片_20240316092752



微信图片_20240316092756



微信图片_20240316092802



微信图片_20240316092807



微信图片_20240316092812



微信图片_20240316092817



微信图片_20240316092821



微信图片_20240316092826



微信图片_20240316092832



微信图片_20240316092837



微信图片_20240316092842



微信图片_20240316092847



微信图片_20240316092852



微信图片_20240316092857



微信图片_20240316092902



微信图片_20240316092906



微信图片_20240316092911



微信图片_20240316092916



微信图片_20240316092922



微信图片_20240316092928



微信图片_20240316092934



微信图片_20240316092940



微信图片_20240316092944



微信图片_20240316092949



微信图片_20240316092953



微信图片_20240316092958



微信图片_20240316093004



微信图片_20240316093008



微信图片_20240316093013



微信图片_20240316093018



微信图片_20240316094017



微信图片_20240316094023



微信图片_20240316094029



微信图片_20240316094035



微信图片_20240316094040



微信图片_20240316094045



微信图片_20240316094051



微信图片_20240316094057



微信图片_20240316094104



微信图片_20240316094110



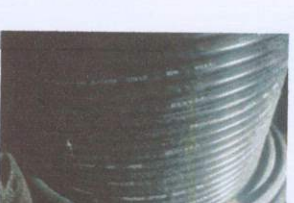
微信图片_20240316094115



微信图片_20240316094119



微信图片_20240316094124



微信图片_20240316094130



微信图片_20240316094137



微信图片_20240316094142



微信图片_20240316094148



微信图片_20240316094154



微信图片_20240316094200



微信图片_20240316094206



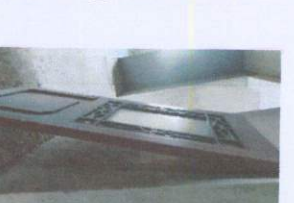
微信图片_20240316094218



微信图片_20240316094227



微信图片_20240316094233



微信图片_20240316094238

资产评估结果汇总表

评估基准日：2024年03月14日

委托人：佳木斯市郊区人民法院

被评估单位(或者产权持有单位)：井东文

表1

金额单位：人民币元

项	目	账面价值 A	评估价值 B	增减值 C=B-A	增值率% D=C/A×100%
1	流动资产				
2	非流动资产				
3	其中：可供出售金融资产				
4	持有至到期投资				
5	长期应收款				
6	长期股权投资				
7	投资性房地产				
8	固定资产		124,520		
9	在建工程				
10	工程物资				
11	固定资产清理				
12	生产性生物资产				
13	油气资产				
14	无形资产				
15	开发支出				
16	商誉				
17	长期待摊费用				
18	递延所得税资产				
19	其他非流动资产				
20	资产总计		124,520		
21	流动负债				
22	非流动负债				
23	负债合计				
24	净资产(所有者权益)				



评估机构：黑龙江金世纪资产评估有限公司

固定资产评估汇总表

评估基准日：2024年03月14日

委托人：佳木斯市郊区人民法院
被评估单位(或者产权持有单位)：井东文

表4-6

金额单位：人民币元

编号	科目名称	账面价值		评估价值		增值额		增值率%	
		原值	净值	原值	净值	原值	净值	原值	净值
	房屋建筑物类合计			-	800				
4-6-1	固定资产-房屋建筑物			-	-				
4-6-2	固定资产-构筑物及其他辅助设施			-	800				
4-6-3	固定资产-管道及沟槽								
	设备类合计			-	123,720				
4-6-4	固定资产-机器设备			-	123,720				
4-6-5	固定资产-车辆				-				
4-6-6	固定资产-电子设备								
4-6-7	固定资产-土地								
	固定资产合计			-	124,520				
	减：固定资产减值准备								
	固定资产合计			-	124,520				

评估人员：

正式执业会员
资产评估师
宋伟刚
23090003

正式执业会员
资产评估师
王启全
23120001

固定资产—构筑物及其他辅助设施评估明细表

表4-6-2

被评估单位(或者产权持有单位): 井东文

评估基准日: 2024年03月14日

金额单位: 人民币元

序号	名称	结构	建成年月	长度(m)	宽度(m)	计量单位	面积体积m ² 或m ³	账面价值		评估价值		增值率%	评估单价(元/m ²)	备注	
								原值	净值	原值	成新率%				净值
1	车棚	钢结构	2007.12.31			平方米	40					800			
2															
3															
4															
5															
6															
7															
8															
9															
10															
11															
12															
13															
14															
合计													800		
减: 构筑物及其他辅助设施减值准备															
合计														800	

被评估单位(或者产权持有单位) 填表人:

填表日期: 2023年03月14日

评估人员:

正式执业会员
资产评估师
宋伟刚
23090003

正式执业会员
资产评估师
王启全
23120001

固定资产—厨房设备、办公设备等评估明细表

表4-6-4

评估基准日：2024年03月14日

金额单位：人民币元

被评估单位(或者产权持有单位)：井东文

序号	设备编号	设备名称	规格型号	生产厂家	计量单位	数量	购置日期	启用日期	账面价值		评估价值		增值率 %	备注
									原值	净值	原值	成新率%		
1		灯笼	红色		个	92	2024.03.01	2024.03.01						车库
2		配电柜	蓝色		台	1	2007.12.31	2007.12.31						
3		监控			套	1	2007.12.31	2007.12.31						
4		木制窗扇			个	202	2007.12.31	2007.12.31						4-1
5		木门			个	12	2007.12.31	2007.12.31						4-1
6		地柜			个	1	2007.12.31	2007.12.31						11-1
7		柜子			个	6	2007.12.31	2007.12.31						聚缘馆
8		桌子			个	4	2007.12.31	2007.12.31						聚缘馆
9		椅子			把	16	2007.12.31	2007.12.31						聚缘馆
10		沙发			个	2	2007.12.31	2007.12.31						聚缘馆
11		大圆桌			个	1	2007.12.31	2007.12.31						聚缘馆
12		衣架			个	1	2007.12.31	2007.12.31						聚缘馆
13		炕柜			个	1	2007.12.31	2007.12.31						聚缘馆
14		茶几			个	1	2007.12.31	2007.12.31						聚缘馆
15		布艺椅子			把	2	2007.12.31	2007.12.31						103优酷
16		边柜			个	1	2007.12.31	2007.12.31						103优酷
17		炕柜			个	1	2007.12.31	2007.12.31						103优酷
18		边柜			个	1	2007.12.31	2007.12.31						105携程
19		蓝色两人沙发			个	1	2007.12.31	2007.12.31						105携程
50		茶几			个	1	2007.12.31	2007.12.31						105携程
21		衣架			个	1	2007.12.31	2007.12.31						105携程
22		四角边柜			个	1	2007.12.31	2007.12.31						105携程

固定资产—厨房设备、办公设备等评估明细表

评估基准日：2024 年03月14 日

表4-6-4

被评估单位(或者产权持有单位): 井东文		金额单位: 人民币元											
23	铁艺架子											500	车库
24	圆桌板											200	车库
25	小板凳											720	车库
26	棕色木椅											1,600	炖炖香
27	大圆桌											300	炖炖香
28	衣架											50	炖炖香
29	沙发椅											200	炖炖香
30	婴儿椅子											150	炖炖香
31	地凳											50	炖炖香
32	木制书架											200	炖炖香
33	木柜											200	炖炖香
34	炕柜											200	101网易屋
35	边柜											200	101网易屋
36	红色布艺椅子											50	101网易屋
37	茶几											50	101网易屋
38	炕柜											200	102京东
39	茶几											50	102京东
40	红色布艺沙发											100	102京东
41	边柜											200	102京东
42	衣架											50	102京东
43	白色长桌											100	大餐厅厨房
44	自助蒸炉											200	大餐厅厨房
45	消毒柜											2,000	大餐厅厨房
46	冷藏柜											1,000	大餐厅厨房
47	红色圆桌											800	大餐厅厨房
48	黑色铁桌											400	大餐厅厨房

固定资产—厨房设备、办公设备等评估明细表

评估基准日：2024 年03月14 日

表4-6-4

被评估单位(或者产权持有单位)：井东文		金额单位：人民币元																																											
49	衣架																					50	50	厨房																					
50	加热底座																					200	200	厨房																					
51	小圆黑凳																					50	50	厨房																					
52	木架子																					100	100	厨房																					
53	桌子																					400	400	关东馆																					
54	椅子																					950	950	关东馆																					
55	柜子																					400	400	关东馆																					
56	桌子																					600	600	庆升馆																					
57	沙发																					400	400	庆升馆																					
58	床上柜																					400	400	庆升馆																					
59	小白桌																					200	200	庆升馆																					
60	椅子																					100	100	庆升馆																					
61	饼档																					500	500	厨房餐厅																					
62	炉灶																					800	800	厨房餐厅																					
63	饭箱																					500	500	厨房餐厅																					
64	电缆																					10,000	10,000																						
65																																													
计																																													
设备减值准备																																													
计																																													123,720

被评估单位(或者产权持有单位) 填表人：

填表日期：2024年03月14日

评估人员：

