

212 房地证 2012 字第30003 号

根据《中华人民共和国土地管理法》、《中华人民共和国城市房地产管理法》和《重庆市土地房屋权属登记条例》等规定，为保护房屋所有权人、土地使用权人的合法权益，对权利人申请登记，经审查符合条件的，颁发此证。

与房

付子松
周溢红
2012.3.

发证机关



权利人	邹建		
证件名称及号码	[REDACTED]		
坐落	璧山县璧泉街道璧青北路778号1幢12-2		
房地籍号			
土地使用权类型	有偿(出让)	房屋结构	钢筋混凝土结构
土地用途	住宅	房屋用途	住宅
土地使用权面积	壹拾壹点零肆	楼层	第12层
共有使用权面积	壹仟贰佰贰拾壹点零肆	房屋建筑面积	壹佰壹拾玖点陆陆
土地使用权终止日期	2056-02-20	套内建筑面积	玖拾叁点叁叁
房屋共有或共用部位及设施	其中分摊面积占26.33平方米m ²		

收件编号:201201100010

房屋代码:46991

填证单位:

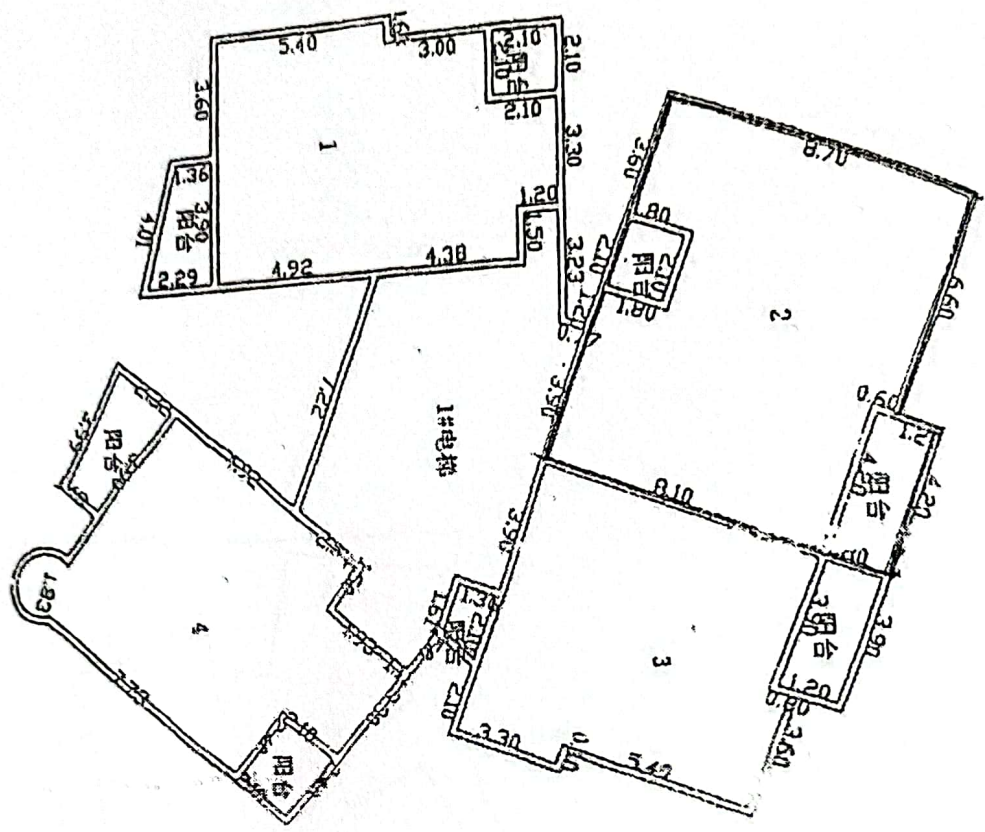
登记日期:

二〇一二年一月十日



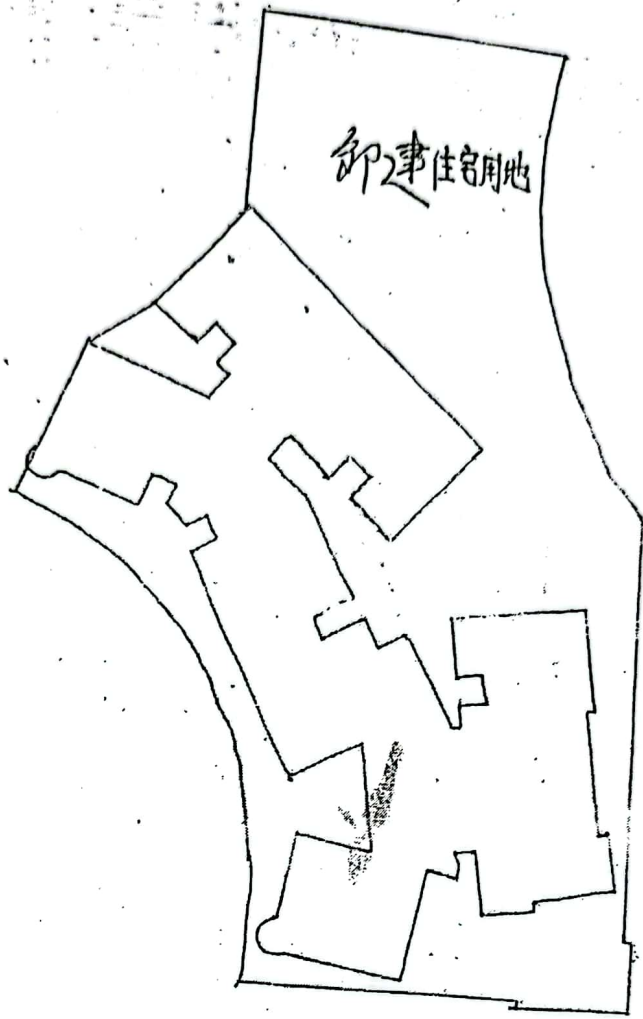
二〇一二年一月十日





15/21

宗地号	
栋号及名称	第1楼
层次及名称	第1层
本栋总层数	地上
	地下(含半地下室)
建筑面积类别	预售面积
	竣工面积
建筑面积	0
备注:	
测绘单位	
测绘日期	2008-10-18



新建住宅用地

1
2
3
4
5
6
7
8
9
10

周雷

面积 11.04

比例尺 1: 500

重庆市国土局

