

房地证 2014 字第 13617 号

根据《中华人民共和国土地管理法》、《中华人民共和国城市房地产管理法》和《重庆市土地房屋权属登记条例》等规定，为保护房屋所有权人、土地使用权人的合法权益，对权利人申请登记，经审查符合条件的，颁发此证。

发证机关



权利人	张利		
坐落	璧山县璧城街道永嘉大道104号6幢2单元4-1		
房地籍号	BS00100500250000062700200040063		
土地使用权类型	出让	房屋结构	混合结构
土地用途	城镇住宅用地	房屋用途	成套住宅
土地使用权面积	33.35m <sup>2</sup>	楼层	第2层/4层
共有使用权面积	889.2m <sup>2</sup>	房屋建筑面积	143.54m <sup>2</sup>
土地使用权终止日期	2053年04月13日	套内建筑面积	130.37m <sup>2</sup>
房屋共有或共用部位及设施			

30110110130425

填证单位:

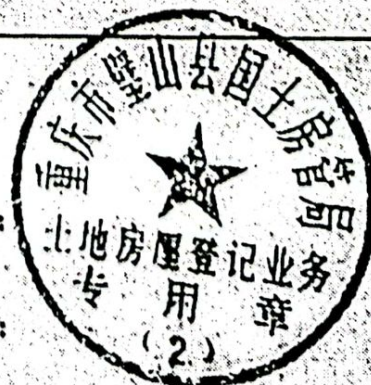
登记日期:

2014年7月22日

填证单位:

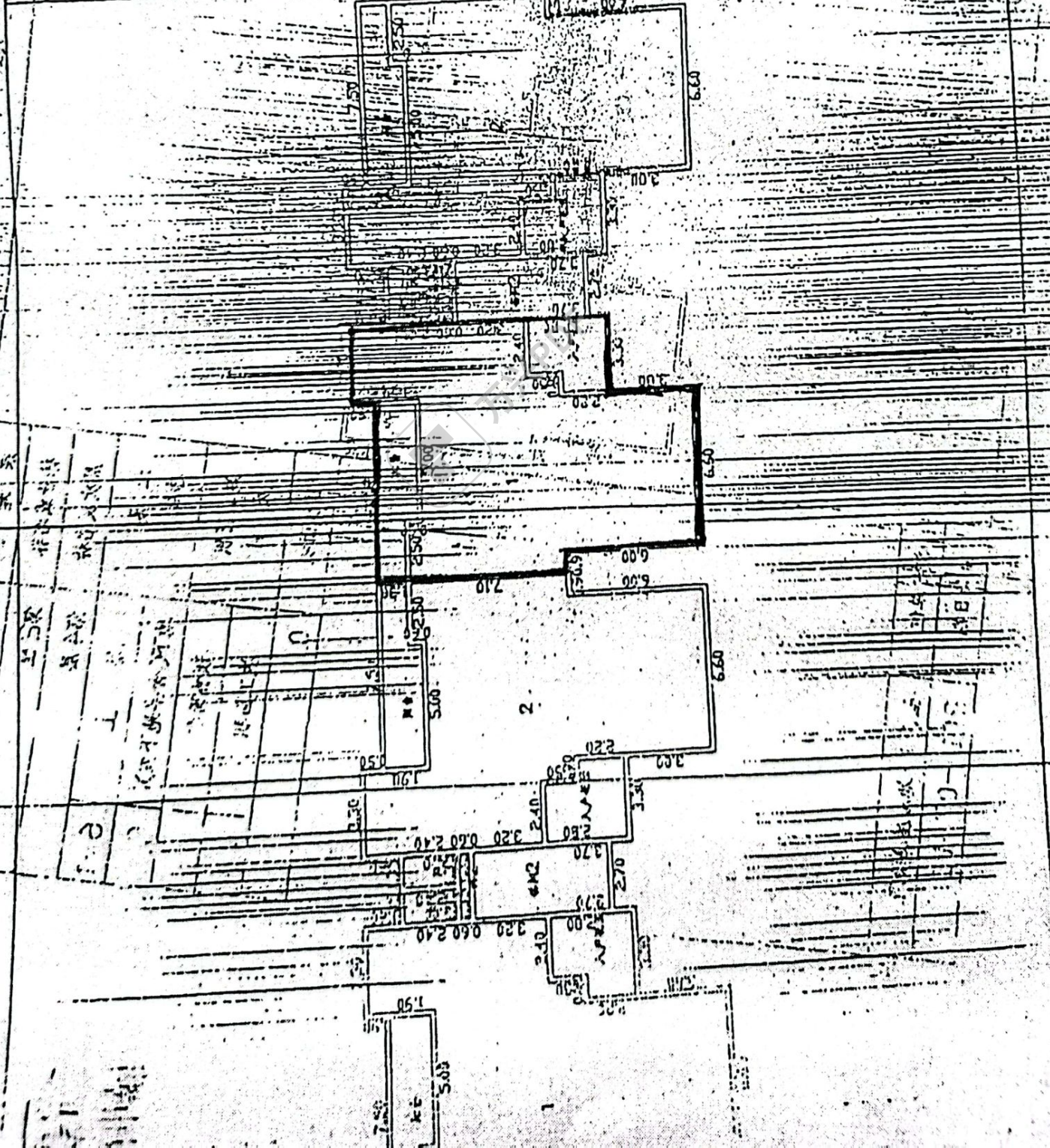
登记日期:

年 月 日



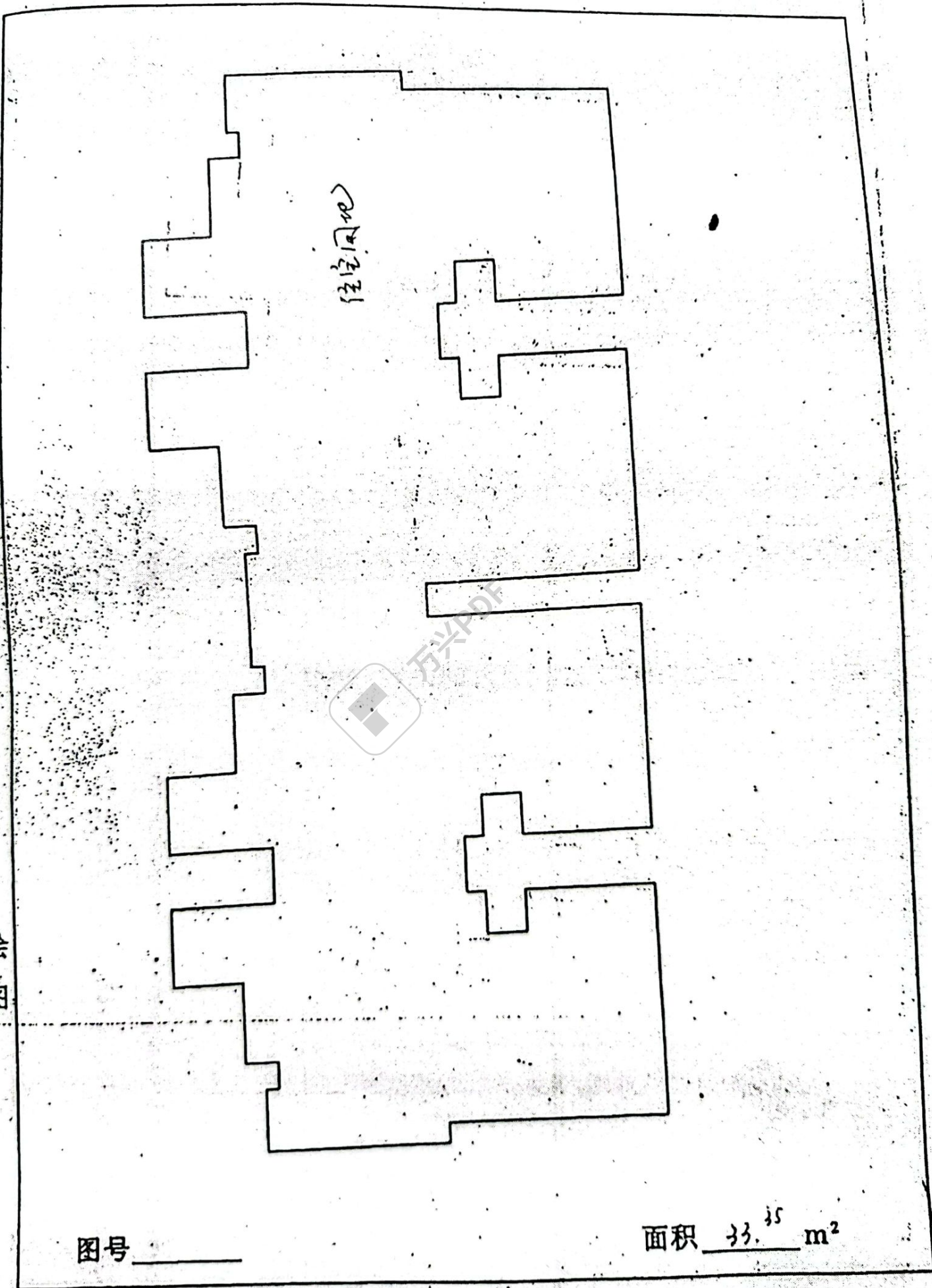
房屋建筑面积分层平面图

宗地号	川东通泰天下花园洋房
栋号或名称	第2幢
层数及名称	第4层
栋本	地上
总层数	6+1
建筑总面积	0
预售面积	0
竣工面积	0



测绘单位	璧山平土地房屋测绘所
测绘日期	2010-07-12

# 重庆市国有土地使用证附图



住宅用地

绘图

图号 \_\_\_\_\_

面积 33.35 m<sup>2</sup>

比例尺 1:250

