

检验报告

SURVEY REPORT

DH-T-(16)070-S

“东方皇帝”轮 检验补充报告

上海双希海事发展有限公司

SHANGHAI DOUBLE HOPE MARITIME DEVELOPMENT CO., LTD.

地址：上海市浦东大道1234号

Address: 1234 Pudong Avenue,
Shanghai, P.R.China

电话：5833 5285

Tel.: 5833 5285

图文传真：0086 21 5833 5980

Fax.: 0086 21 5833 5980

邮编：200135

Postal Code: 200135

DH-T-(16)070-S

“东方皇帝”轮 检验补充报告

兹证明，应上海海事法院 2019 年 3 月 28 日有关船舶检验委托之要求，在我们 2016 年 9 月 12 日检验报告（DH-T-(16)070）的基础上，为确定该轮目前的技术状况，下列署名验船师于 2019 年 3 月 29 日在上海立新船厂再次登“东方皇帝”轮，对该轮的船舶技术状况进行补充勘验，为委托方处理该轮的有关事项提供公正合理的参考依据。

现补充报告如下。

1 概述

据介绍，该轮自 2014 年 5 月 5 日起在上海立新船厂停靠、闲置至今；船舶机械和设备自进厂后一直处于停用状态，停靠船厂期间基本未进行修理，也未进行船舶相关检验；目前该轮未配备船员，而暂由船厂看管，船舶既未自行发电，也未提供岸电。

自 2016 年 9 月 1 日（上次检验日期）起至今，船舶一直处于没有修理、没有配备船员、由船厂看管的状态。

2 证书

据船厂介绍，该轮 2016 年 9 月 1 日以后没有进行船舶相关检验，未取得有效的法定检验证书。

3 现场检验发现

比照 2016 年 9 月在立新船厂进行勘验时的船舶状况，此次检验发现有如下情况发生变化：

3.1 船体结构方面

- 1) 左舷主甲板舷墙于甲板根部大部分严重锈蚀甚至烂穿。
- 2) 左舷主甲板与上甲板间舷侧板于船尾部局部少量严重锈蚀甚至烂穿。
- 3) 左舷上甲板与游步甲板间舷侧板于船中部局部少量严重锈蚀甚至烂穿。
- 4) 右舷主甲板与上甲板间舷侧板大部分缺失/严重弯曲变形。
- 5) 娱乐甲板和顶甲板锈蚀程度普遍加剧，甲板局部脚踩发软。
- 6) 生活区围壁板于娱乐甲板根部部分严重锈蚀。

3.2 生活舱室

- 1) 右舷舷侧游步甲板层有水渗入生活区梯道内；娱乐甲板上水滴落至驾驶甲板层通道内。
- 2) 驾驶甲板层船员住舱围壁板局部破损；房间内部杂乱旅客住舱门锁损坏。
- 3) 地毯发霉程度加剧。

3.3 机器和设备

- 1) 机舱内机器设备表面出现锈斑。
- 2) 驾驶室部分设备脱落、移位，如雷达脱落、被放置在地板上。

3.4 船舶污染情况

- 1) 机舱底层，表面出现大范围油污。

4 小结

- 该轮船体结构总体腐蚀程度加剧，局部船体结构变形范围扩大。
- 生活舱室发霉范围扩大、程度加剧；部分设施出现外观损坏。
- 机器、设备和设施外观状况变差。
- 机舱舱底表面出现较大范围、严重的不明油污。

5 说明

- .1 本补充报告系在2016年9月12日检验报告的基础上，为确定该轮当前的船舶技术状况，经下列署名验船师再次登轮进行补充勘验所出具之报告。
- .2 本检验及评估，包括DH-T-(16)070报告与本补充报告，是以我们的现场检验结果，并结合我们的相关经验，为委托方处理该轮的有关事项提供一份尽可能公正合理的技术报告。
- .3 本勘验及报告对任何利益方均无偏见，且保留对本报告及补充报告的解释权，谨此声明。

上海，2019年4月2日

上海双希海事发展有限公司 公正检验部

付伟
(付伟)
咨询验船师



附 件

1. 照片 24 张

8 页。

1. “东方皇帝”轮靠泊上海立新船厂,总体外观照片



2. “东方皇帝”轮总体外观照片



3. 船体外板（左舷）



4. 左舷舷侧总体外观



5. 左舷主甲板舷墙于甲板根部处严重锈蚀甚至烂穿



6. 左舷主甲板舷墙于甲板根部处严重锈蚀甚至烂穿



7. 左舷主甲板与上甲板间舷侧板于船尾处局部严重锈蚀甚至烂穿



8. 左舷上甲板与游步甲板间舷侧板于船中部局部严重锈蚀甚至烂穿



9. 左舷上甲板层中部住舱有玻璃破碎



10. 右舷主甲板与上甲板间舷侧支撑结构大部分弯曲变形、局部缺失



11. 尾部娱乐甲板, 表面严重锈蚀



12. 顶甲板, 表面严重锈蚀



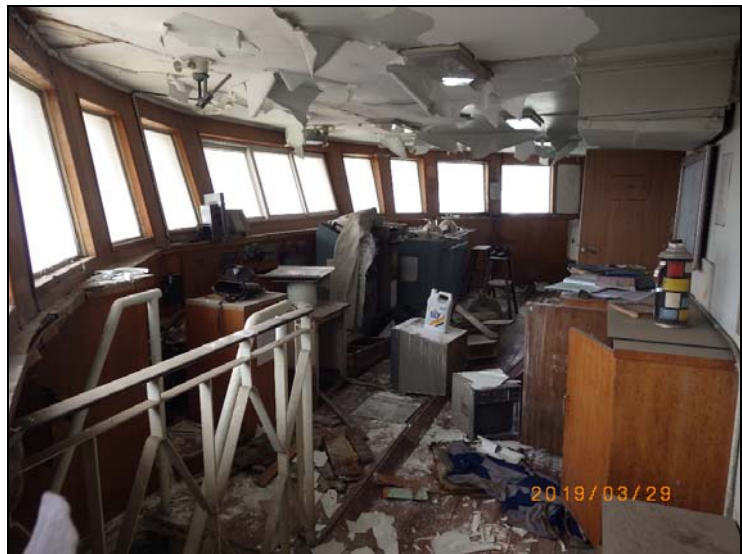
13. 娱乐甲板至顶甲板
楼梯严重锈蚀甚至
烂穿



14. 生活区围壁板于娱乐
甲板根部处严重
锈蚀



15. 驾驶室内部杂乱,部
分设备脱落、移位



16. 驾驶室，雷达脱落、
被放置在地板上



17. 迎宾大厅，地毯上可
见大灯碎片



18. 右舷舷侧游步甲板
层有水渗入生活区
梯道内



19. 娱乐甲板上水滴落至驾驶甲板层通道内



20. 驾驶甲板层船员住舱围壁板局部破损



21. 工作间内部杂乱



22. 旅客住舱门锁损坏



23. 机舱底层,部分花铁板被掀开



24. 机舱底层,表面出现大范围油污

