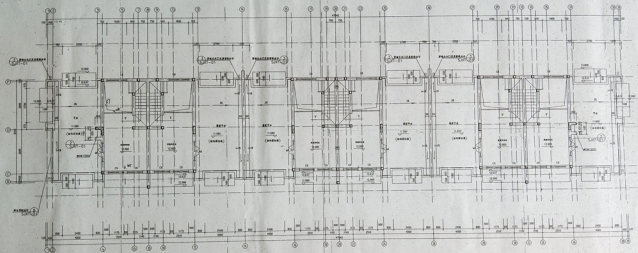


屋頂平面圖

上海中國太華建築設計  
 上海中國太華建築設計中心  
 建築師註冊號(2)  
 01010117 / 01010118  
 地址: 6.5811-100-0016  
 熱心服務, 竭誠待人, 竭誠服務, 竭誠服務  
 7/20/7 6/11-1/1

竣工圖  
 1:100  
 2008.12.15  
 2008.12.15  
 2008.12.15

圖名 圖號 日期 比例 繪圖 校核 審核	圖名 圖號 日期 比例 繪圖 校核 審核	圖名 圖號 日期 比例 繪圖 校核 審核	圖名 圖號 日期 比例 繪圖 校核 審核	圖名 圖號 日期 比例 繪圖 校核 審核
	圖名 圖號 日期 比例 繪圖 校核 審核	圖名 圖號 日期 比例 繪圖 校核 審核	圖名 圖號 日期 比例 繪圖 校核 審核	圖名 圖號 日期 比例 繪圖 校核 審核



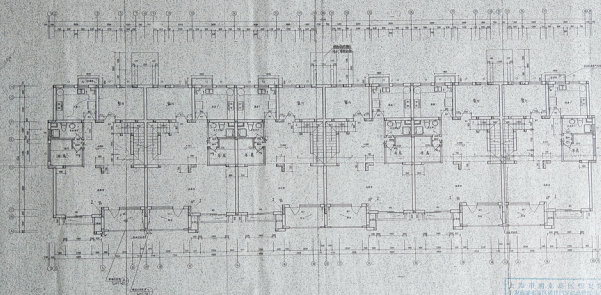
五层平面图  
(1/4 A)

上海市浦东新区档案馆  
上海市浦东新区城市档案管理中心  
档案材料证明章(2)  
上海市档案馆 / 上海市档案馆  
档案材料证明章(2)  
2022年6月2日

竣工图  
竣工图编制人: [ ]  
竣工图审核人: [ ]  
竣工图编制日期: [ ]

	工程名称: [ ] 工程地点: [ ] 工程规模: [ ] 工程阶段: [ ]		设计单位: [ ] 设计日期: [ ] 设计人员: [ ] 审核人员: [ ]
	监理单位: [ ] 监理单位: [ ] 监理单位: [ ]		监理单位: [ ] 监理单位: [ ] 监理单位: [ ]





二层平面图

- 1. 1号门轴距480, 窗中心距地750
- 2. 4号门轴距4700, 窗中心距地800, 2700
- 3. 厕所、茶水间、吸烟室、厨房排水管口冷热水管

上海市档案馆馆藏  
 上海市档案馆档案证明章(2)  
 档案号: 2014-001  
 2014.06.01

图名: 图例

1	门	双开门
2	窗	双窗
3	门	单开门
4	窗	单窗
5	门	玻璃门
6	窗	玻璃窗
7	门	防火门
8	窗	防火窗
9	门	卷帘门
10	窗	卷帘窗
11	门	推拉门
12	窗	推拉窗
13	门	旋转门
14	窗	旋转窗
15	门	其他门
16	窗	其他窗

比例: 1:100

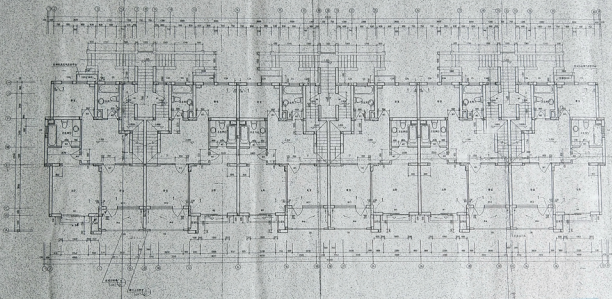


设计单位: 上海建筑设计研究院有限公司  
 设计日期: 2014.06.01

工程名称: 上海市档案馆二期工程  
 工程地点: 上海市浦东新区

姓名	王世明	注册编号	11000000000000000000
职称	注册建筑师	工作单位	上海建筑设计研究院有限公司
日期	2014.06.01	有效期至	2017.06.01





二、五平面图

上海市勘察设计研究院  
 上海申通地铁工程咨询有限公司  
 设计材料证明(章)  
 日期: 2007.6.12

竣工图  
 竣工日期: 2007.6.12

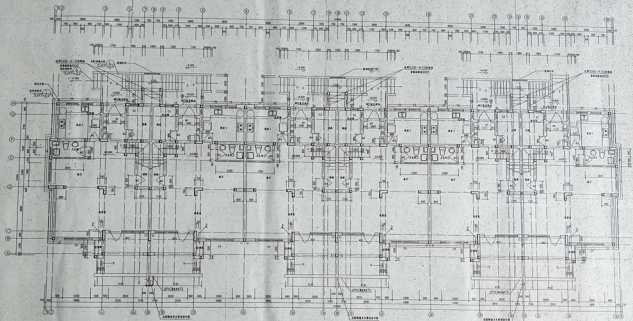
- 1号洞深4.0m, 洞中心距地2.0m
- 2号洞深4.10m, 洞中心距地2.5m
- 图例: 雨水管, 污水管, 给水管, 冷热水管

工程名称	上海申通地铁工程咨询有限公司
工程地点	上海
设计单位	上海市勘察设计研究院
设计日期	2007.6.12

设计人	张
审核人	李
日期	2007.6.12

比例	1:100
图例	雨水管, 污水管, 给水管, 冷热水管

上海申通地铁工程咨询有限公司	SHANGHAI SHENTONG METRO ENGINEERING CONSULTING CO., LTD.
地址: 上海市浦东新区世纪大道1500号	Address: 1500 Century Avenue, Pudong District, Shanghai
电话: 021-58550000	Phone: 021-58550000
传真: 021-58550001	Fax: 021-58550001
邮编: 200120	Postcode: 200120
网址: www.shentong.com.cn	Website: www.shentong.com.cn



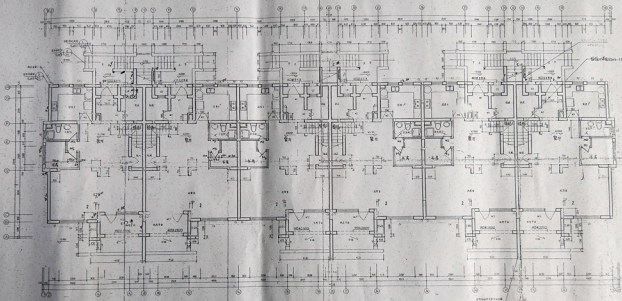
底層平面圖  
1:100

1. 建築師事務所 設計人 盧耀初
2. 建築師事務所 設計人 盧耀初
3. 監理 盧耀初
4. 監理 盧耀初
5. 監理 盧耀初
6. 監理 盧耀初

上海市政總局工程設計院  
上海市政總局工程設計院  
檔案材料證明章(2)  
1952.12.10  
1:100

竣工圖  
1:100

	上海市政總局工程設計院 SHANGHAI MUNICIPAL ENGINEERING DESIGN INSTITUTE
	院址：上海南京路 電話：二二三〇 電報掛號：二二三〇
設計人：盧耀初 校對人：盧耀初 繪圖人：盧耀初 日期：一九五二年十二月十日	監理人：盧耀初 日期：一九五二年十二月十日



上海市浦东新区档案馆  
上海市浦东新区城建档案信息中心  
档案材料证明章(2)  
上海市浦东新区档案馆  
上海市浦东新区档案馆  
2007年6月2日

档案馆  
2007年6月2日

竣工图

1. 竣工图  
2. 竣工图  
3. 竣工图

竣工平面图 1:50

- 1号副楼梯600, 副中心柱2.0m
- 2号副楼梯6150, 副中心柱2.0m, 25m
- 3号例: 排水口○地沟○雨水排水口○冲厕水口。

工程名称	上海市浦东新区档案馆	工程地点	上海市浦东新区
建设单位	上海市浦东新区档案馆	设计单位	上海市浦东新区档案馆
监理单位		施工单位	
编制日期	2007年6月2日	审核日期	
编制人		审核人	
编制单位	上海市浦东新区档案馆	编制日期	2007年6月2日